

# DÉPARTEMENT le portrait TOURISME

## HAUTE-GARONNE 2025

30  
MILLIONS  
D'EXCURSIONNISTES

10  
MILLIONS  
DE TOURISTES

3 655  
HÉBERGEMENTS  
PROFESSIONNELS

12 665  
PROPRIÉTÉS AIRBNB  
ABRITEL & BOOKING

33 315  
RÉSIDENCES  
SECONDAIRES

40 275  
EMPLOIS DU PRIVÉ  
LIÉS AU TOURISME



# Sommaire TOURISME

**POINTS FORTS DU TERRITOIRE** 3

**HÉBERGEMENTS**

**OFFRE PROFESSIONNELLE** 4

**OFFRE AIRBNB, ABRITEL & BOOKING** 6

**ÉCONOMIE TOURISTIQUE** 8

**TOURISME DURABLE  
ET PRESSION TOURISTIQUE** 10

**SITES TOURISTIQUES** 11

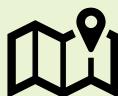
# POINTS FORTS DU TERRITOIRE

Plus de 1000 km de parcours répartis sur plus de 100 itinéraires de promenade et de randonnée non motorisée inscrits au Plan départemental des Itinéraires de Promenade et de Randonnées (PDIPR).

Recensement des itinéraires via la plateforme Cirkwi gérée par HGT

Visiteurs dans les sites  
Haut-Garonnais **5 millions**

**3,5 millions** Visiteurs dans  
les 10 sites majeurs



Basilique Saint-Sernin **898 243**

**289 000** Muséum de Toulouse

Cité de l'Espace **452 000**

**284 000** Halle de la machine

Couvent des Jacobins **451 177**

**230 000** Musée Aeroscopia

Le Bikini **300 000**

**167 800** Quai des Savoirs

Aqualudia **298 250**

**165 243** Zoo African Safari

Données issues des répondants à l'enquête départementale réalisée par HGI - ATD auprès de 610 sites en 2024

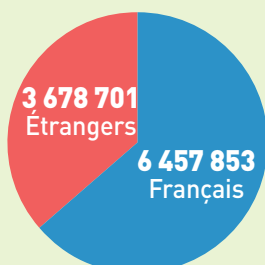


**10 136 554**

touristes en 2024

**+4,5%** en 1 an

Personne séjournant sur de courtes durées de 1 à 21 nuits, pour tout motif (personnel, professionnel, etc.), au cours des 8 dernières semaines de manière non récurrente.



Journées skieurs **584 818** **(+6,2%** en 1 an)

Superbagnères **157 137** **(+21,8%** en 1 an)

Peyragudes **392 166** **(-1,6%** en 1 an)

Mourtis **34 468** **(+49,3%** en 1 an)

Bourg-d'Oueil **1 047**

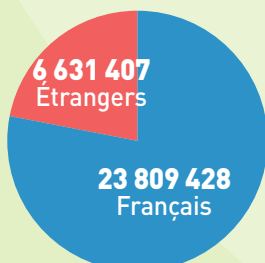


**30 440 835**

excursionnistes en 2024

**+4,7%** en 1 an

Personne présente à la journée (>2h), de 1 à 4 fois au cours des 15 derniers jours.



**2 000**

fêtes et manifestations en 2024  
pour 900 000 personnes



**13 394**

Spectateurs en 2024  
Festival 31 Notes d'Été



**538 577**

Visiteurs en 2024  
des Offices de Tourisme  
de Haute-Garonne



# HÉBERGEMENTS OFFRE PROFESSIONNELLE

Plus de 40 % des hébergements professionnels haut-garonnais sont classés en 2024.

**3 655** Hébergements professionnels<sup>1</sup> en 2024

**66 168** Lits en 2024

**1 503** Hébergements classés<sup>2</sup> en 2024

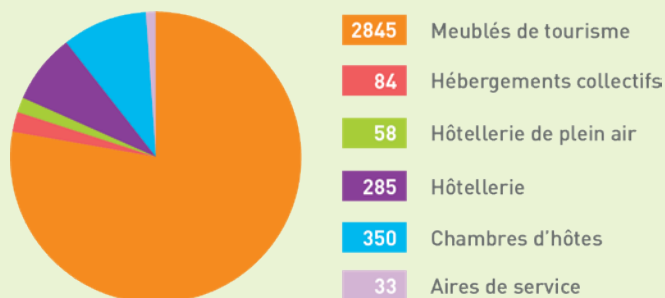
**33 315** Résidences secondaires en 2021

**4,3 %** Part des résidences secondaires sur la totalité des logements du 31.

**377** Meublés label Gîtes de France en 2024

**84** Meublés label CléVacances en 2024

Typologie des hébergements professionnels en 2024



Taux d'occupation<sup>3</sup> en hôtellerie (Insee 2024)



**33,2%**

Hôtellerie de plein air



**57,7%**

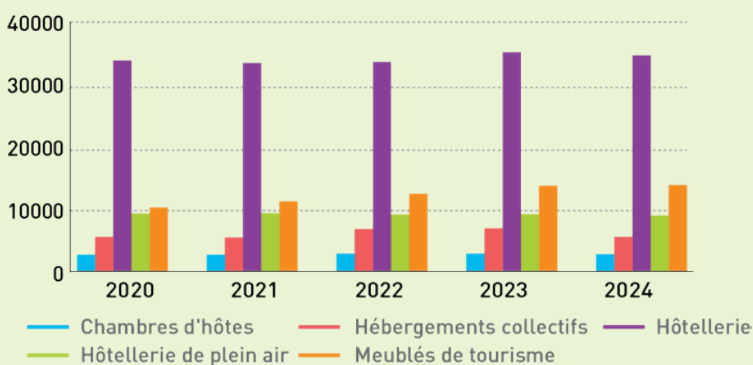
Hôtellerie



**63,3%**

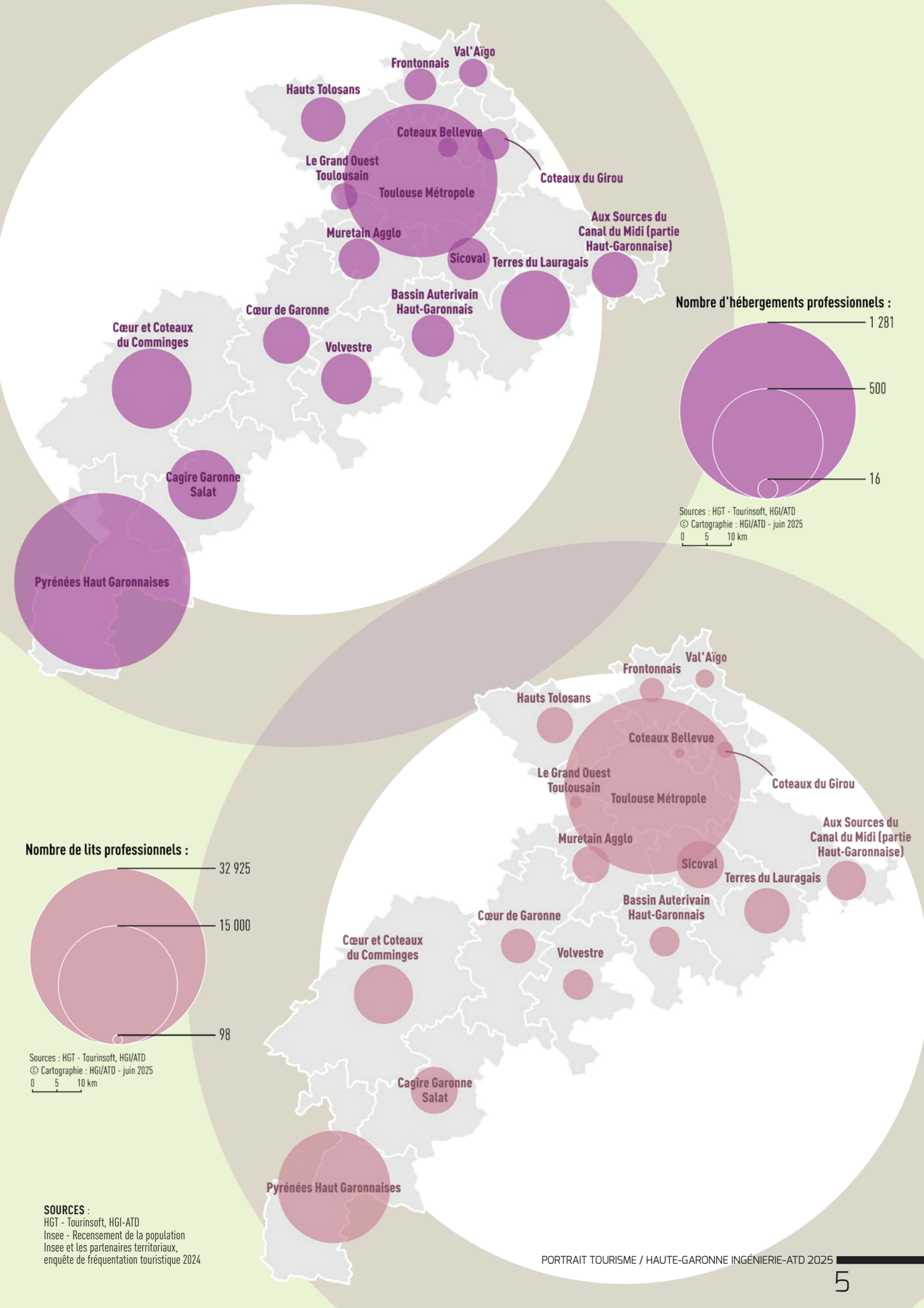
Autres hébergements collectifs de tourisme

Nombre de lits des hébergements professionnels



<sup>1</sup>Hébergement professionnel : Hébergement marchand dont les meublés de tourisme, les hébergements collectifs, l'hôtellerie de plein air, l'hôtellerie, les chambres d'hôtes et les aires de services.

<sup>2</sup>Hébergement classé : Classement officiel des hôtels, HPA, hébergements collectifs, meublés par Atout France dépendant de critères de classement.





# HÉBERGEMENTS

## OFFRE AIRBNB, ABRITEL & BOOKING

Dans la Haute-Garonne, Toulouse Métropole regroupe 55 % des propriétés commercialisées sur les plateformes Airbnb, Abritel et Booking.

**12 665** Propriétés<sup>1</sup> Airbnb Abritel & Booking en 2024 (+1 279 en 1 an)

**51 563** Lits en 2024 (+6 407 en 1 an)

**38 %** Taux d'occupation<sup>2</sup> en 2024 (-3 pts en 1 an)

**77 %** Taux d'ouverture<sup>3</sup> en 2024 (-5 pts en 1 an)

**86 €** Tarif moyen journalier (+13 % en 1 an)

**9 202 €** Revenu moyen annuel<sup>4</sup> (+16 % en 1 an)

**3,3 j** Durée moyenne de séjour (3,4 j en 2023)

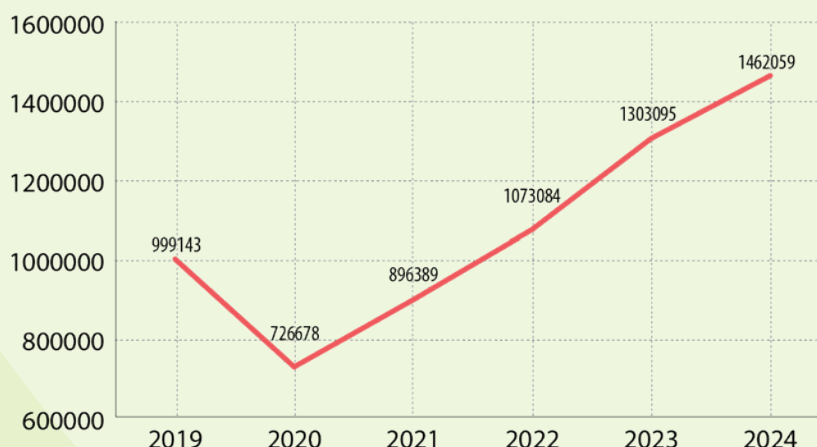
Tarif moyen journalier



Durée moyenne de séjour



Nombre de nuits réservées sur Airbnb, Abritel et Booking



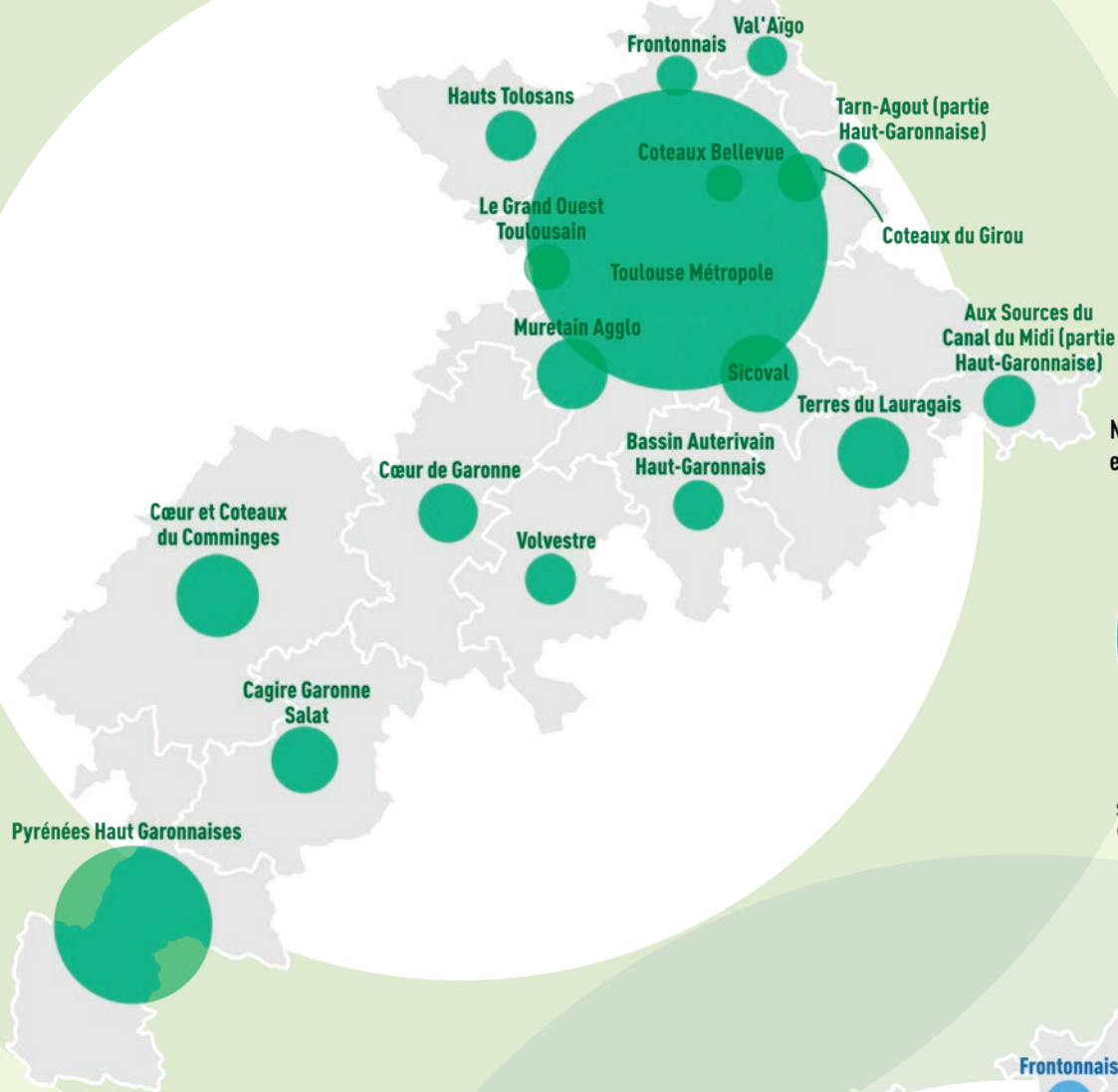
<sup>1</sup>Propriété : Hébergement proposé sur les plateformes Airbnb , Abritel etBooking.

<sup>2</sup>Taux d'occupation : Rapport entre le nombre d'hébergements réservés et le nombre d'hébergements disponibles.

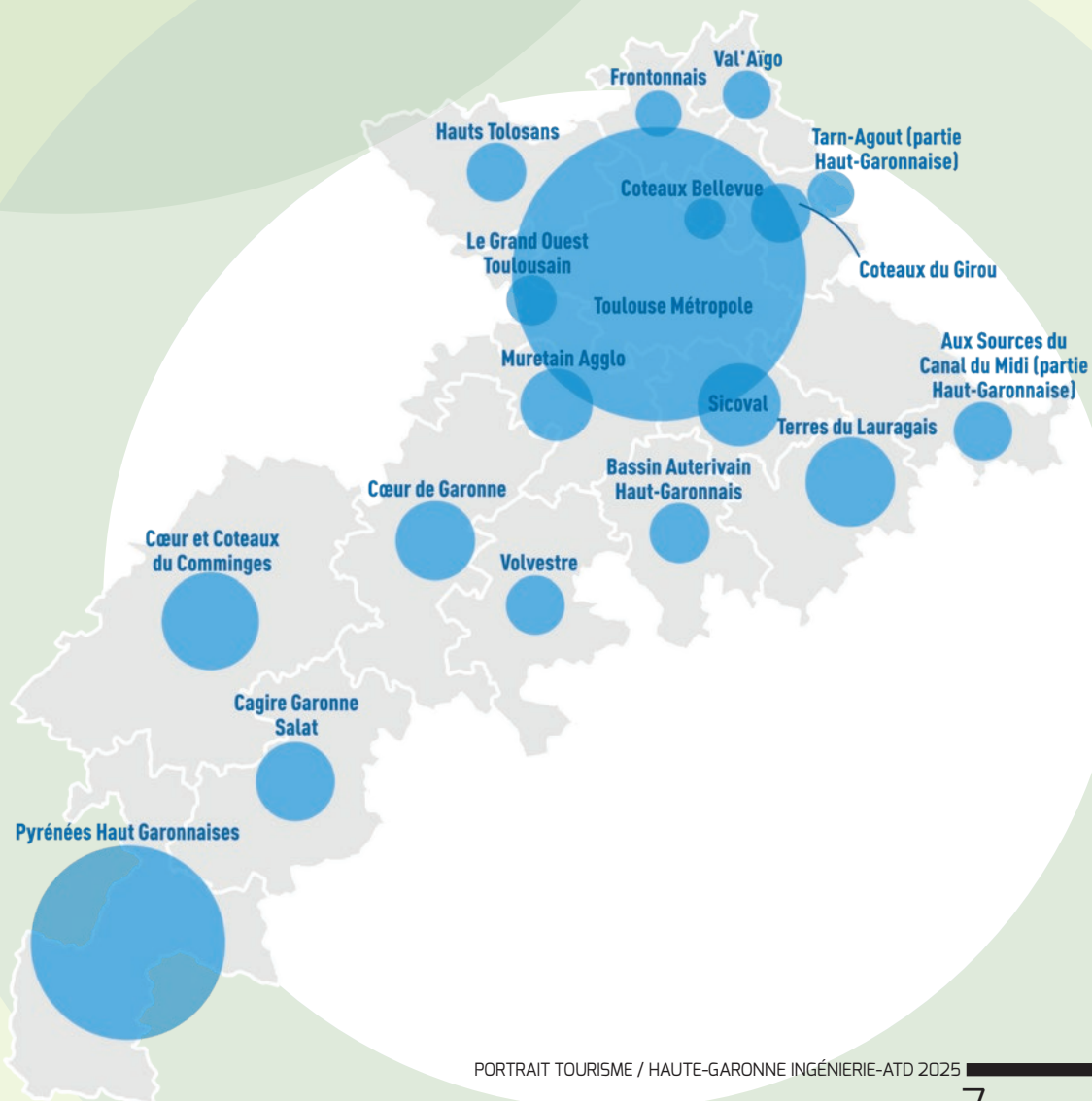
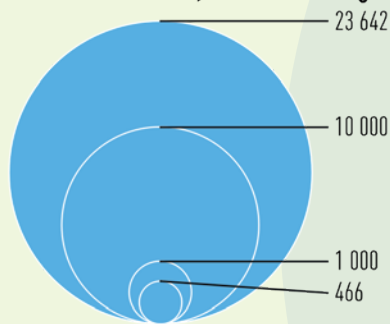
<sup>3</sup>Taux d'ouverture : Rapport entre le nombre de nuits disponibles des logements actifs et le nombre de nuits "théoriques" des logements.

<sup>4</sup>Revenu moyen annuel : Montant cumulé des réservations incluant les revenus des hôtes, les frais (ménage et plateforme) ainsi que les taxes.





Nombre de lits Airbnb, Abris et Booking :



# ÉCONOMIE TOURISTIQUE

**4 348 salariés du privé travaillent dans 426 établissements «100 % touristiques» en Haute-Garonne en 2023.**

Les données proviennent de l'Urssaf. L'emploi présenté sont des emplois salariés privés. Les données ne comptabilisent pas les saisonniers, les chefs d'entreprises et les emplois du secteur public.



**40 275**

salariés du privé  
liés au tourisme

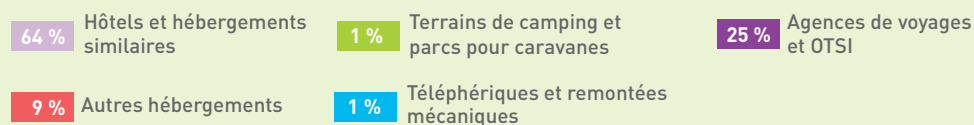


**4 977**

établissements du privé  
liés au tourisme

## Part des salariés du privé 100 % touristique

Activité qui ne peut exister sans tourisme.



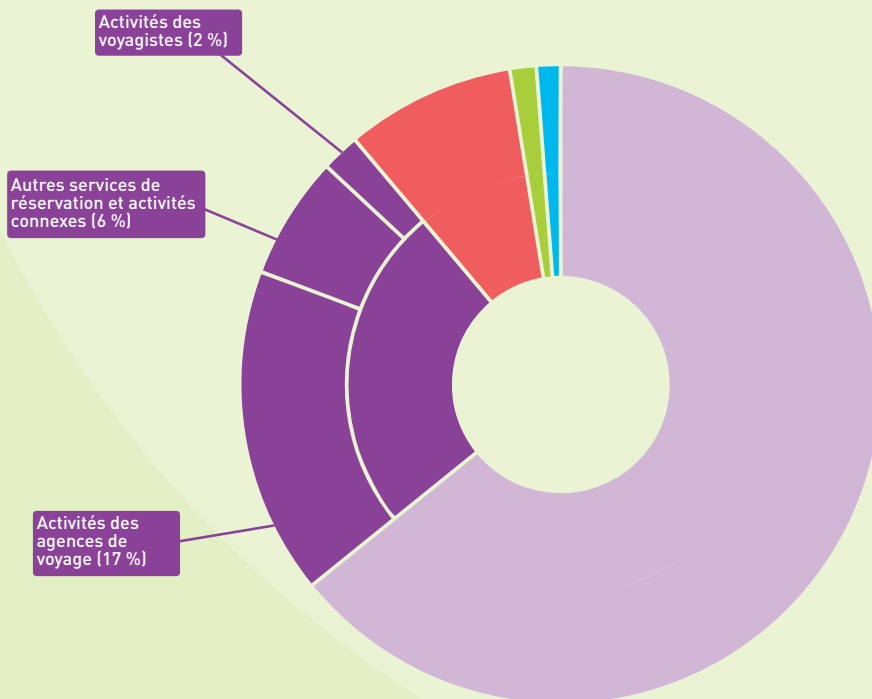
**4 348**

salariés du privé  
travaillant dans  
une activité  
100 % touristique



**426**

établissements du privé  
100 % touristiques





## Part des salariés du privé gravitant autour du tourisme

Relatif au tourisme, aux loisirs, à la culture et au sport.



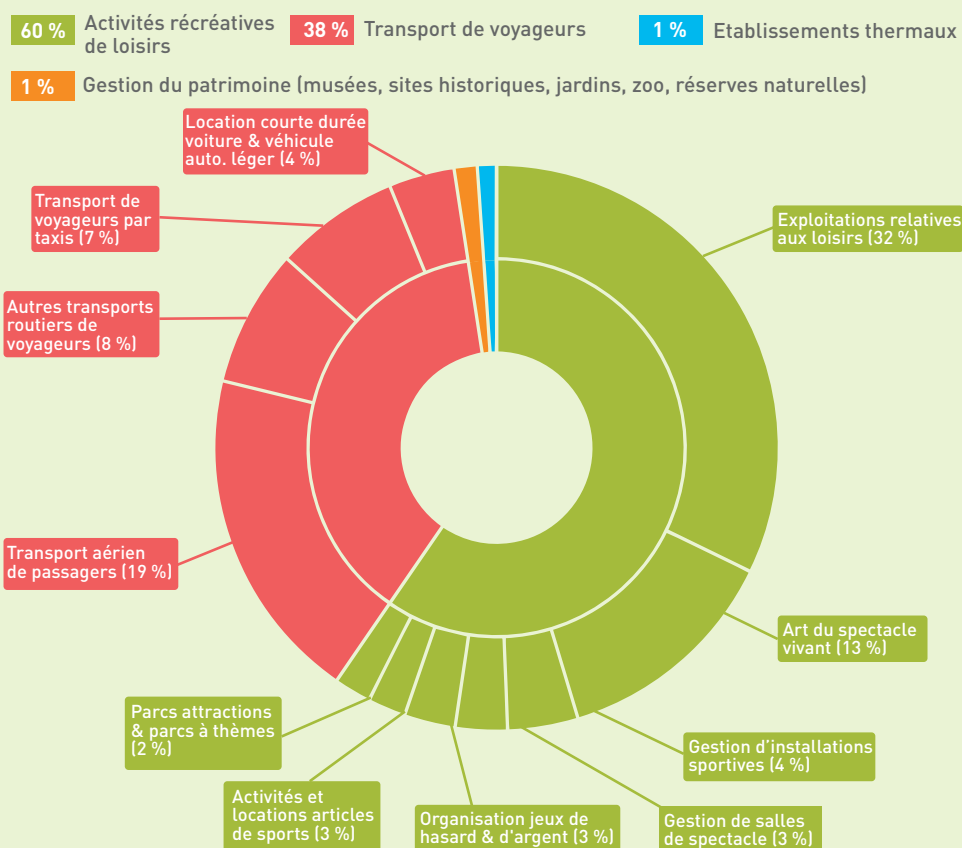
**9 829**

salariés du privé travaillant  
dans une activité gravitant  
autour du tourisme



**1 352**

établissements du privé  
gravitant autour  
du tourisme



## Part des salariés du privé ayant une activité renforcée par le tourisme

Participe au tourisme mais n'est pas le cœur de métier.



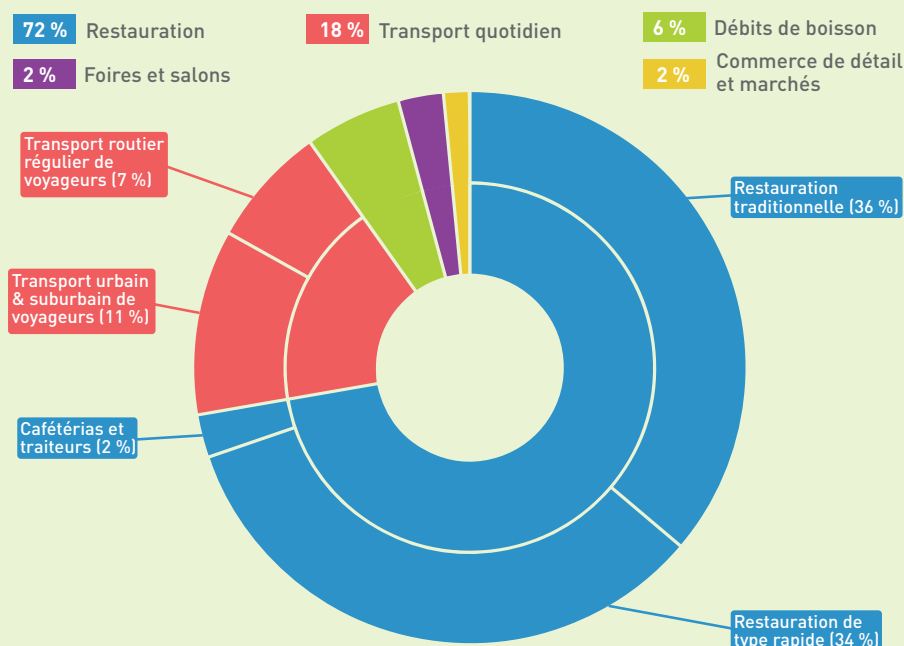
**26 098**

salariés du privé travaillant  
dans une activité renforcée  
par le tourisme



**3 199**

établissements du privé  
renforcés par le tourisme



# TOURISME DURABLE ET PRESSION TOURISTIQUE

Une augmentation de près de 60 % d'hébergements labellisés tourisme durable.

**16** Taux de fonction touristique<sup>1</sup>  
en 2024

**84** Hébergements labellisés tourisme durable<sup>2</sup>  
en 2024

**44** Etablissements labellisés Accueil Vélo  
en 2024

<sup>1</sup>Fonction touristique : Il s'agit d'un indicateur de pression touristique permettant de quantifier la multiplication théorique de la population en période d'afflux touristique. Un taux de fonction touristique égal à 100 signifie que le territoire dispose d'une capacité d'accueil de touristes équivalente à la population permanente, et est donc susceptible de doubler sa population. Il est calculé en divisant la capacité en hébergement touristique des communes (nombre de lits touristiques professionnels et de lits résidences secondaires) à leur population résidente à l'année.

<sup>2</sup>Labels tourisme durable : Clef Verte, Clévacances Partir Eco-lo, Gîtes de France Ecogestes, Gîtes de France Ecogites, Gîtes de France Panda, Gîtes de France Biodiversité, Sites et Paysages et Via Natura.



**872 000**

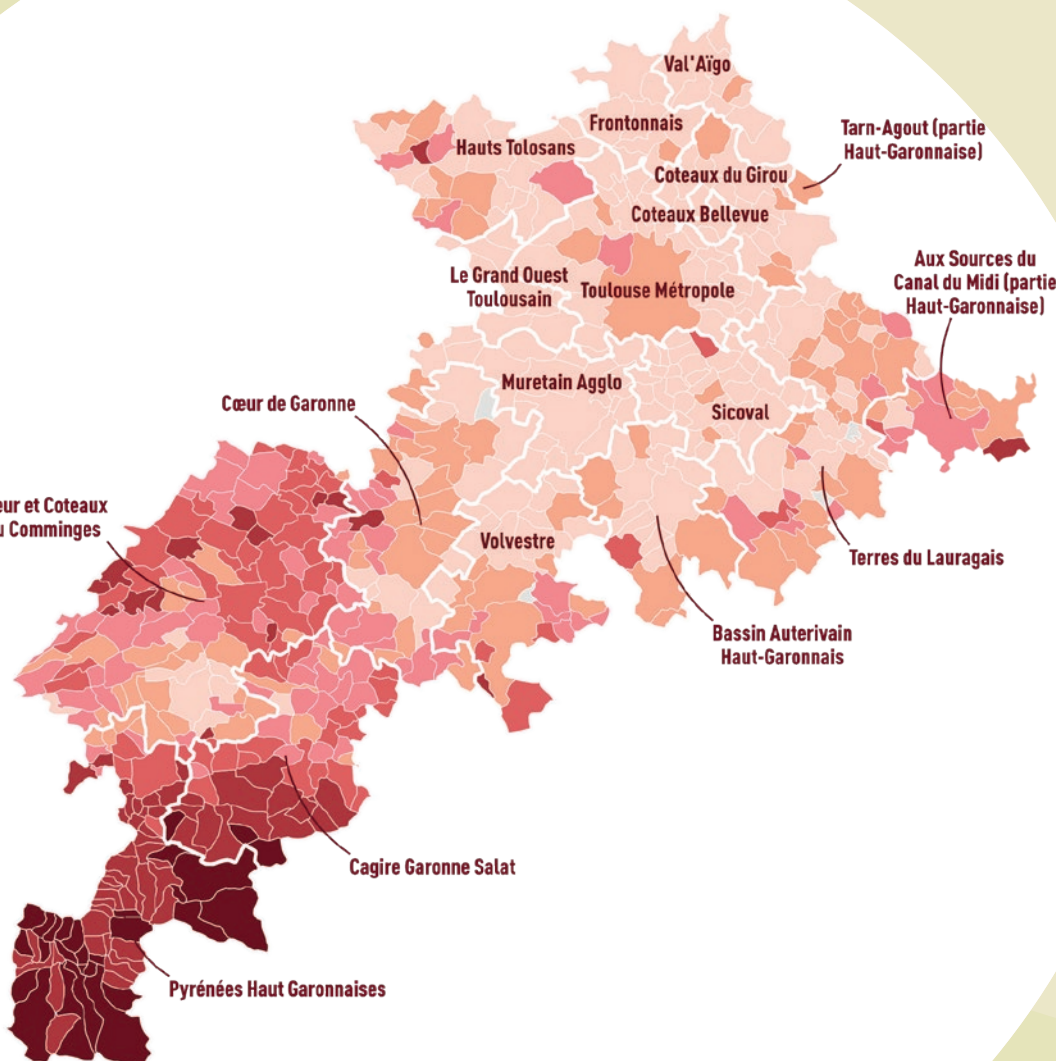
voyages à vélo  
effectués par

**55 500**

personnes, soit

**1 600**

tonnes de CO2 estimés  
économisés



Taux de fonction touristique :



Sources : HGT - Tourinsoft, HGI/ATD, Insee - Recensement de la population

© Cartographie : HGI/ATD - juin 2025

0 5 10 km

SOURCES :

Insee - Recensement de la population

HGT - Tourinsoft, HGI-ATD

metreview.strava.com (réseau social utilisé pour enregistrer des activités sportives via GPS)



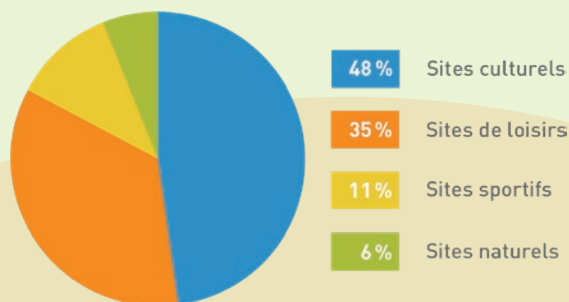
# SITES TOURISTIQUES

1 156 sites culturels sont répartis dans la Haute-Garonne, soit la moitié des sites touristiques du département.

**2 450** Sites touristiques en 2024  
Sites culturels, sportifs, loisirs et naturels

**1 156** Sites culturels<sup>1</sup>  
**864** Sites de loisirs<sup>2</sup>  
**280** Sites sportifs<sup>3</sup>  
**150** Sites naturels<sup>4</sup>

Typologie des sites touristiques en 2024

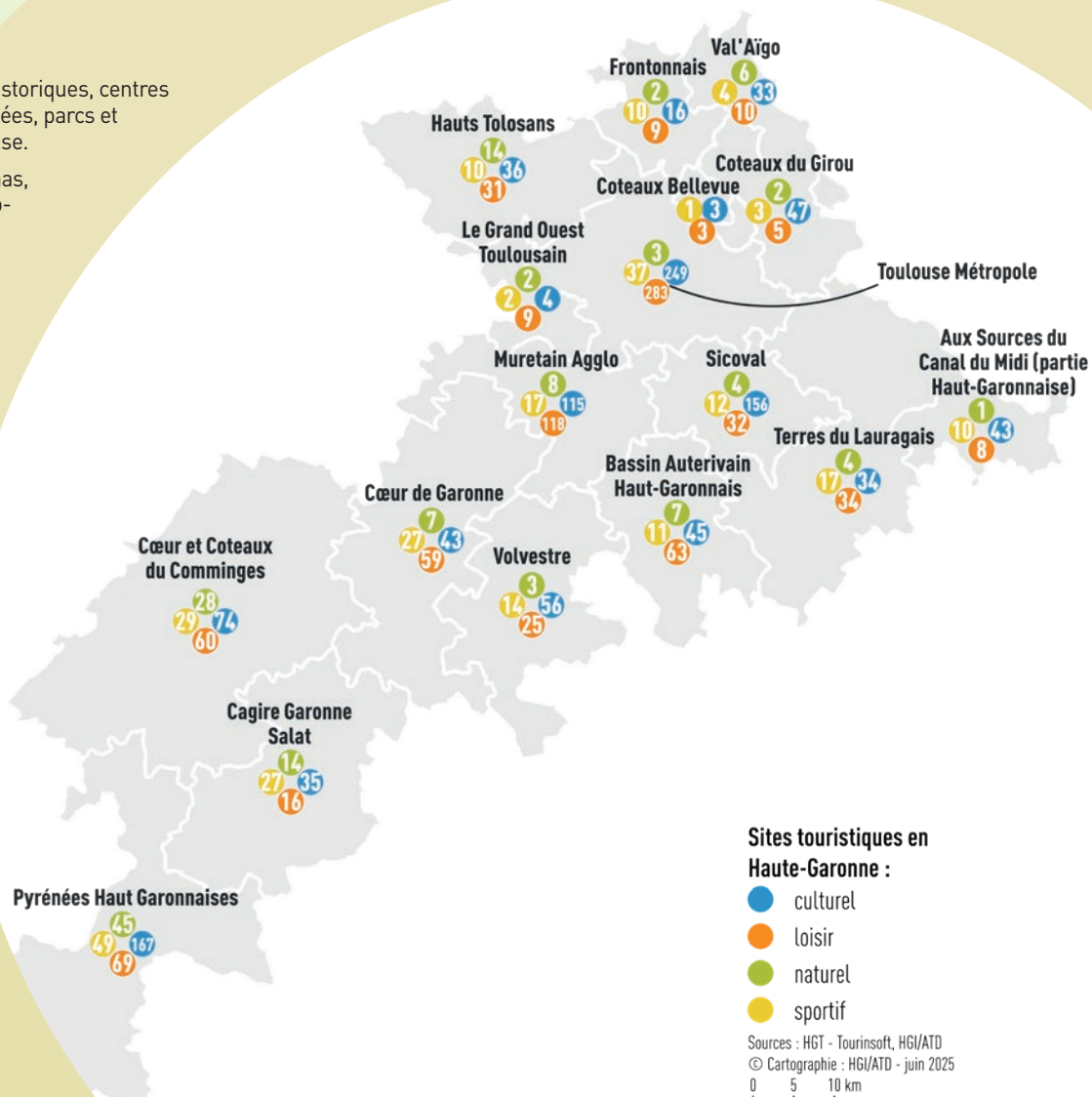


<sup>1</sup>Sites culturels : Sites et monuments historiques, centres d'interprétation, lieux d'exposition, musées, parcs et jardins, visites de ville, visites d'entreprise.

<sup>2</sup>Sites de loisirs : Bases de loisirs, cinémas, discothèques, jeux, parcs à thème, bibliothèques, ludothèques, art plastique, musique et création ...

<sup>3</sup>Sites sportifs : tout ce qui est relatif à la pratique du sport.

<sup>4</sup>Sites naturels : Sites environnementaux, forêts, points d'eau, patrimoine inscrit ou classé.



# OBSERVATOIRE des territoires

## Conception :

© Cartographies / Infographies :  
Haute-Garonne Ingénierie / ATD  
Observatoire territorial - 06/2025