



2025 le cahier DÉMOGRAPHIE

LA PLUS HAUTE CROISSANCE DÉMOGRAPHIQUE DEPUIS 3 ANS

La Haute-Garonne, département le plus attractif de France

La publication des dernières données de population confirme l'attractivité de la Haute-Garonne avec 108 078 habitants supplémentaires en 6 ans.

Selon les chiffres publiés annuellement par l'Insee dans le cadre du recensement de la population, entre 2016 et 2022, la Haute-Garonne est au 1^{er} rang en termes d'évolution de la population, pour la 3^e année consécutive, avec une progression de 18013 habitants supplémentaires par an en moyenne (+1,29 %).

Ainsi, le département compte désormais 1 456 261 haut-garonnais, représentant 1/4 des habitants de l'Occitanie, ce qui en fait le plus peuplé de la région.

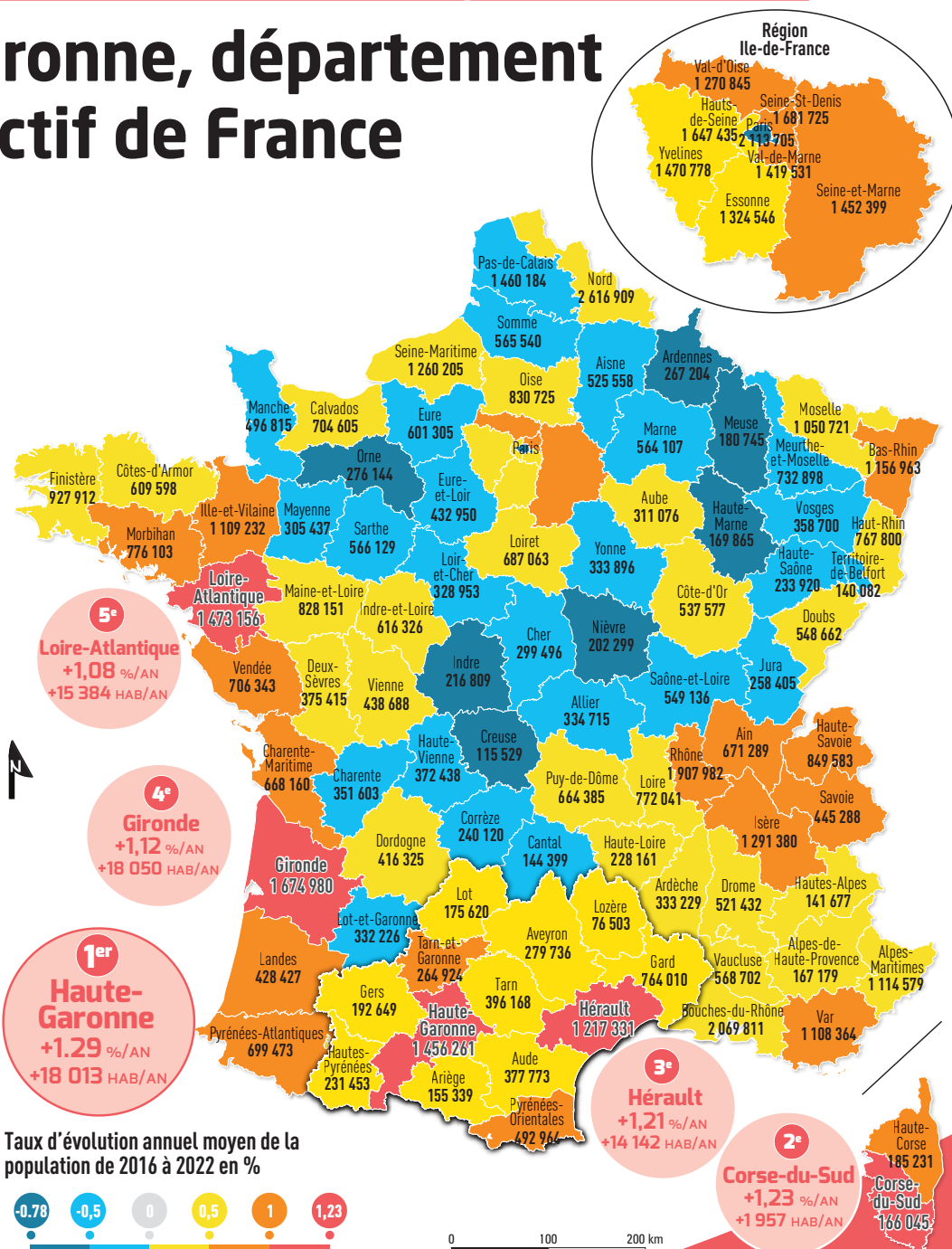
1 456 261 HAB

EN 6 ANS

+108 078

EN 50 ANS

+765 549



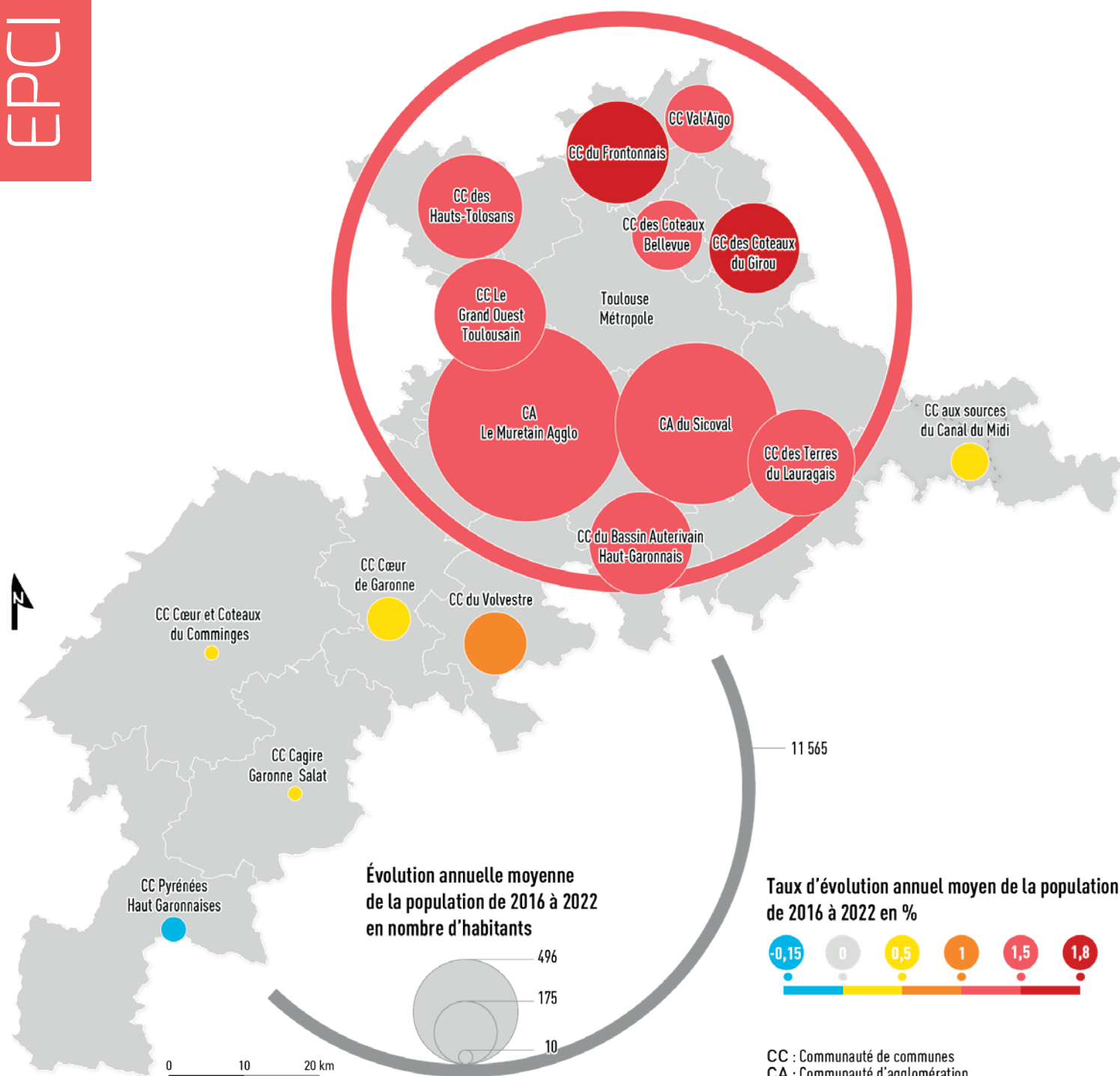
Un dynamisme démographique centré sur la moitié nord du département

L'attractivité de la Métropole Toulousaine

Plus de la moitié de la population départementale (57 %) se concentre sur la Métropole toulousaine, qui connaît une croissance démographique toujours aussi importante (+1,5 %, soit plus de 11 500 nouveaux habitants en moyenne par an entre 2016

et 2022, l'équivalent de la population de l'Union). La ville de Toulouse compte 511 684 habitants en 2022, elle talonne Lyon avec 9 000 habitants de moins. Cet écart s'amenuise avec le temps. En effet, pour 1000 habitants, Lyon accueille 2 habitants de plus par an entre 2016 et 2022 tandis qu'à Toulouse c'est environ 70 habitants.

EPD



Le dynamisme des territoires péri-urbains

Les EPCI périphériques à la métropole connaissent une forte augmentation de leur population et ce depuis plusieurs années. Les Communautés de Communes (CC) du Frontonnais et Coteaux du Girou signent la plus forte évolution annuelle moyenne (respectivement +1,77 % et +1,69 % par an).

Les CC du Bassin Auterivain Haut-Garonnais, des Terres du Lauragais, des Hauts-Tolosans, Val'Aïgo, Le Grand Ouest Toulousain et des CA du Sicoval et du Muretain Agglo ont également de forts taux de croissances annuels moyens. Ils oscillent entre +1,08 % et +1,48 %. De 2011 à 2015, leurs évolutions démographiques pouvaient atteindre plus de 2 % par an.

La stabilisation des espaces ruraux et de montagne

Les CC les plus éloignées au sud et à l'est de la métropole connaissent une évolution plus mesurée. La CC Cœur et Coteaux du Comminges passe d'une baisse d'habitants entre 2015-2021 à une légère augmentation sur la période 2016-2022.

Taux d'évolution annuel moyen 2016-2022 et nombre d'habitants en 2022

+1,77%	28 757 hab	Frontonnais
+1,69%	23 257 hab	Coteaux du Girou
+1,48%	34 207 hab	Bassin Auterivain Haut-Garonnais
+1,46%	832 348 hab	Toulouse Métropole
+1,46%	83 758 hab	Sicoval
+1,45%	35 996 hab	Hauts-Tolosans
+1,35%	129 300 hab	Le Muretain Agglo
+1,28%	42 195 hab	Terres du Lauragais
+1,21%	49 059 hab	Le Grand Ouest Toulousain
+1,20%	18 513 hab	Val'Aïgo
+1,08%	21 371 hab	Coteaux Bellevue
+0,58%	30 806 hab	Volvestre
+0,26%	21 764 hab	Aux Sources du Canal du Midi
+0,22%	35 091 hab	Cœur de Garonne
+0,06%	17 807 hab	Cagire Garonne Salat
+0,02%	44 243 hab	Cœur et Coteaux du Comminges
-0,15%	15 379 hab	Pyrénées Haut Garonnaises

La CC des Pyrénées Haut-Garonnaises est le seul territoire à afficher une évolution négative (-0,15 % soit -23 hab. par an). Cependant, on peut parler de stagnation car le taux de croissance annuel moyen s'améliore (-0,97 % entre 2010-2015). La CC perd de moins en moins d'habitants au fil des recensements de l'Insee.

À l'échelle des grands territoires

Le secteur du Nord Toulousain voit sa population se développer le plus rapidement. En 2011, le Pays du Sud Toulousain (89 900 hab.) avait une population légèrement supérieure au Nord Toulousain (89 600 hab.) mais la tendance s'est inversée en 2016 et l'écart s'est creusé en 2022, avec plus de 6 000 habitants de différence. Les Communautés de Communes suivent le phénomène car celles du Nord Toulousain ont une démographie se développant plus vite que celles des CC du Pays du Sud Toulousain. Par exemple, le nombre d'habitants de la CC Cœur de Garonne progresse lentement (+78 hab. par an entre 2016 et 2022 contre près de +304 hab. entre 2011 et 2016) tandis que les CC du Nord Toulousain ont accueilli chacune entre 200 et 500 habitants supplémentaires par an sur les 6 dernières années.

Les grands territoires enregistrent des progressions démographiques proches de 1 % par an sur la période, le Pays Lauragais et le Pays du Sud Toulousain recensent respectivement 108 000 et 100 000 habitants.

Comme depuis plusieurs années, la population du Pays Comminges Pyrénées reste stable. En 2022, l'Insee recense 77 400 individus, comme en 2016. Cette tendance s'observe dans tout le massif pyrénéen, avec un taux moyen annuel de +0,1 % sur la zone montagne des Pyrénées. De légères variations existent selon les départements pyrénéens allant de -0,2 % pour les Hautes-Pyrénées à +0,2 % pour l'Ariège. Le Comminges haut-garonnais se situe donc dans la moyenne du massif pyrénéen.

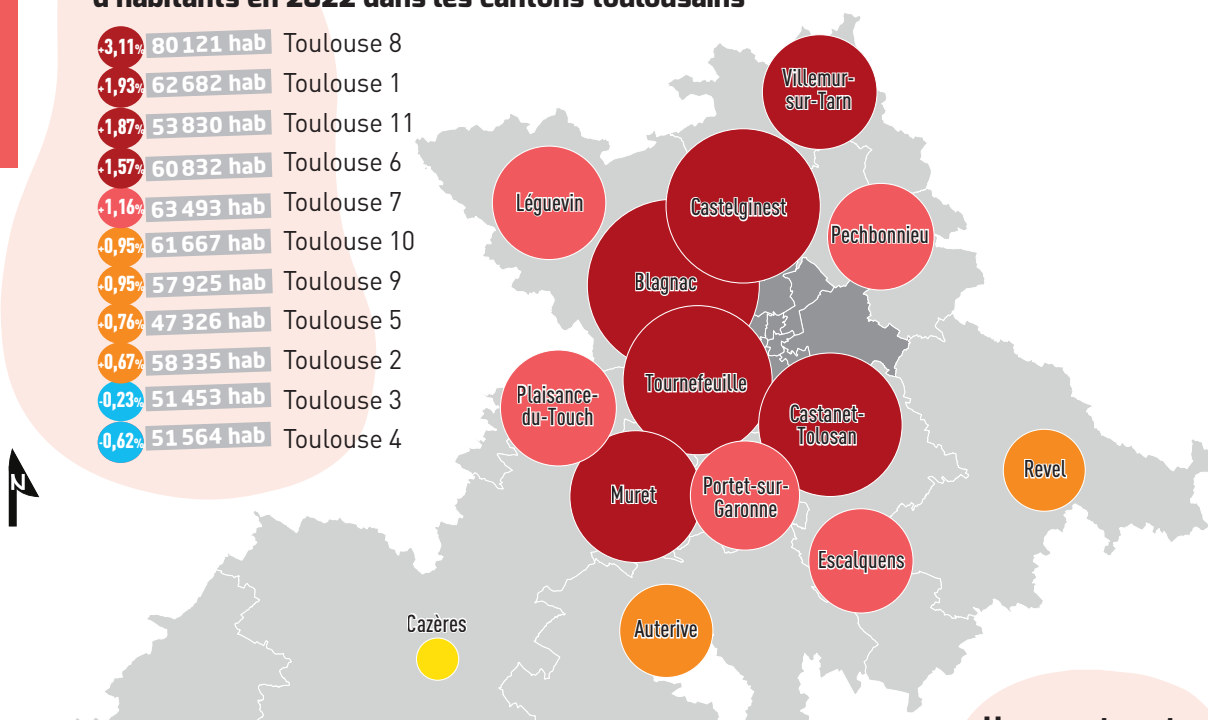
Des évolutions hétérogènes selon les cantons haut-garonnais

La population en Haute-Garonne ne se répartit pas de la même manière sur le département. L'hétérogénéité des évolutions des cantons toulousains et périphériques s'explique notamment par les disponibilités foncières. C'est le cas des cantons toulousains 3 et 4, dont l'évolution est négative. Malgré cette perte, les cantons de la ville comptabilisent à eux seuls plus de 650 000 habitants en 2022 avec une

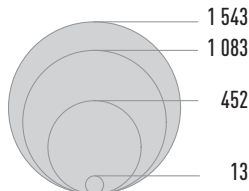
forte expansion au Nord. Aussi, les cantons environnants la Métropole progressent très rapidement. Les cantons du piémont et de montagne (Bagnères-de-Luchon, Saint-Gaudens et Cazères) connaissent une évolution plutôt stable entre 2016 et 2022, respectivement -0,04 % (+13 hab.) et 0,17 % (+75 hab.), suivant les mêmes tendances que leurs CC correspondantes.

Taux d'évolution annuel moyen 2016-2022 et nombre d'habitants en 2022 dans les cantons toulousains

+3,11%	80 121 hab	Toulouse 8
+1,93%	62 682 hab	Toulouse 1
+1,87%	53 830 hab	Toulouse 11
+1,57%	60 832 hab	Toulouse 6
+1,16%	63 493 hab	Toulouse 7
+0,95%	61 667 hab	Toulouse 10
+0,95%	57 925 hab	Toulouse 9
+0,76%	47 326 hab	Toulouse 5
+0,67%	58 335 hab	Toulouse 2
-0,23%	51 453 hab	Toulouse 3
-0,62%	51 564 hab	Toulouse 4



Évolution annuelle moyenne de la population de 2016 à 2022 en nombre d'habitants (hors cantons toulousains)



Taux d'évolution annuel moyen de la population de 2016 à 2022 en % (hors cantons toulousains)



Hors cantons toulousains

+2,78%	61 114 hab	Blagnac
+2,31%	50 807 hab	Castanet-Tolosan
+2,21%	60 956 hab	Castelginest
+2,07%	60 667 hab	Tournefeuille
+1,62%	59 793 hab	Muret
+1,55%	47 270 hab	Villemur-sur-Tarn
+1,41%	52 776 hab	Plaisance-du-Touch
+1,38%	45 298 hab	Pechbonnieu
+1,27%	46 947 hab	Escalquens
+1,24%	52 567 hab	Portet-sur-Garonne
+1,20%	58 715 hab	Léguévin
+0,84%	55 051 hab	Auterive
+0,83%	42 552 hab	Revel
+0,17%	43 986 hab	Cazères
+0,04%	35 348 hab	Saint-Gaudens
+0,04%	33 186 hab	Bagnères-de-Luchon