



2024 le cahier DÉMOGRAPHIE

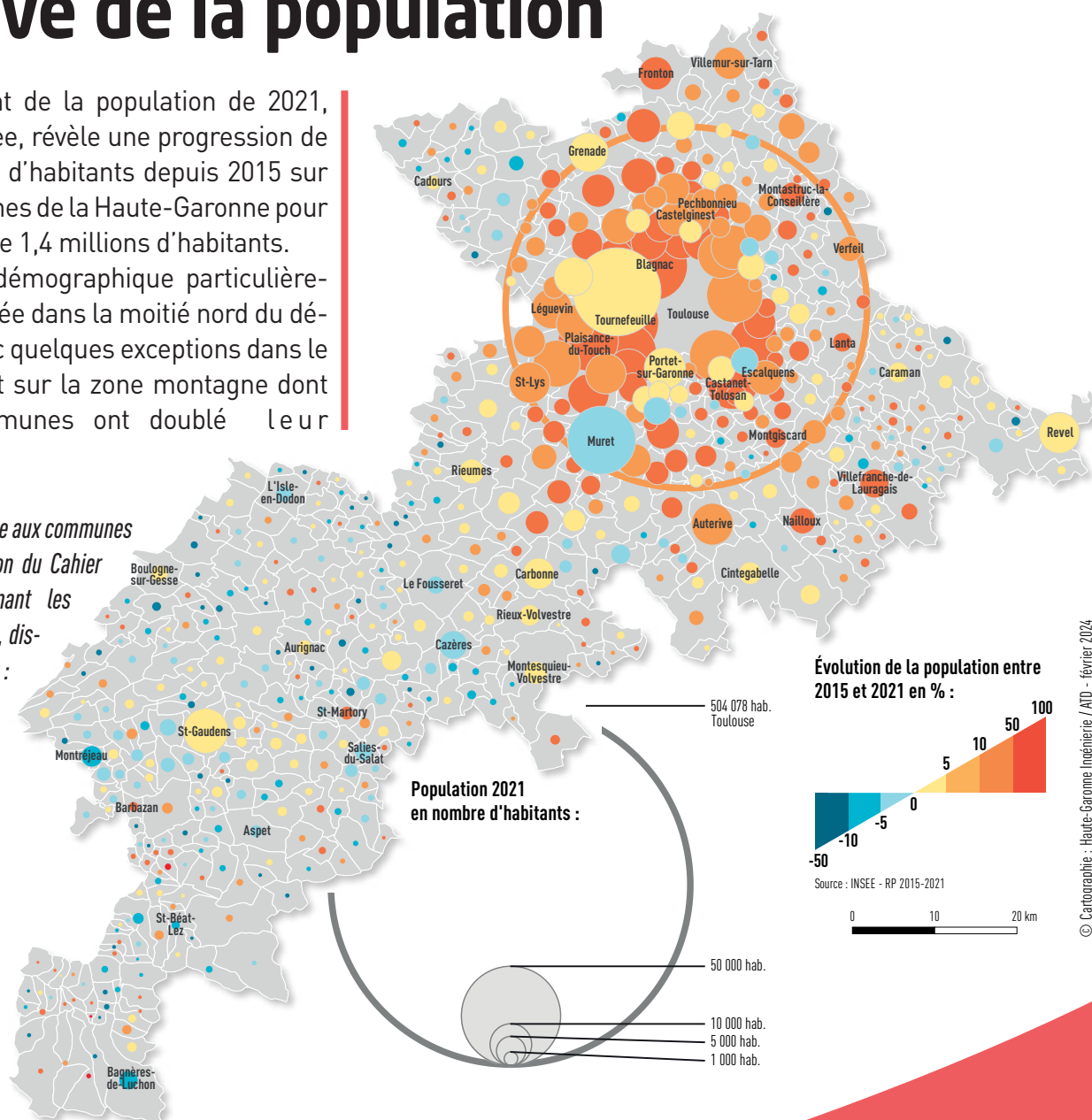
SPÉCIAL COMMUNES

EN HAUTE-GARONNE

65% des communes en évolution positive de la population

Le recensement de la population de 2021, publié par l'Insee, révèle une progression de 7 % du nombre d'habitants depuis 2015 sur les 586 communes de la Haute-Garonne pour atteindre plus de 1,4 millions d'habitants. Une évolution démographique particulièrement représentée dans la moitié nord du département, avec quelques exceptions dans le sud notamment sur la zone montagne dont certaines communes ont doublé leur population.

Cette édition consacrée aux communes fait suite à la parution du Cahier démographie concernant les SCot, EPCI et cantons, disponible sur notre site : www.atd31.fr



© Cartographie : Haute-Garonne Ingénierie / ATD - février 2024

CLASSEMENT 2021 DES COMMUNES

1^{re} Toulouse 504 078 HAB

2^e Colomiers 40 159 HAB

3^e Tournefeuille 29 439 HAB

4^e Blagnac 26 466 HAB

5^e Muret 25 060 HAB

6^e Cugnaux 20 341 HAB

7^e Plaisance-du-Touch 19 944 HAB

8^e Balma 17 385 HAB

9^e Ramonville 14 949 HAB

10^e Castanet-Tolosan 14 903 HAB

50^e Cazères 4 781 HAB

100^e St-Loup-Cammas 2 329 HAB

200^e Fourquevaux 766 HAB

300^e Gémil 348 HAB

400^e Beateville
Chaum 195 HAB

500^e Mauvezin
Monès 84 HAB

586^e Caubous 4 HAB

12x

moins d'habitants
entre la 1^{re} et la
2^e ville : constat
unique en France
Le 2^e plus gros écart
est observé dans la
Haute-Vienne (11x).

18

COMMUNES

+ DE 10 000 HAB

48

COMMUNES

+ 3 500 HAB À
+ 10 000 HAB

105

COMMUNES

+ 1 000 HAB À
+ 3 500 HAB

220

COMMUNES

+ 200 HAB À
+ 1 000 HAB

195

COMMUNES

- DE 200 HAB

1/3

des communes
du département compte
moins de 200 habitants.
C'est le ratio le plus
important dans les départe-
ments métropolitains.

ÉVOLUTION POPULATION DEPUIS 50 ANS

+ FORTE HAUSSE

EN 6 ANS

EN 50 ANS

Toulouse +32 137 +6,8%

Toulouse +133 282 +36%

Tournefeuille +2 962 +11%

Colomiers +29 575 +280%

Cugnaux +2 741 +16%

Tournefeuille +26 001 +756%

93,9%

des communes de plus de 3 500 habitants ont une population
à la hausse de 2015 à 2021.

Pour 14 communes, la population a été multipliée au moins
par 10 en 50 ans (taux le plus élevé avec Roquettes : x18).

+ FORTE BAISSÉ

EN 6 ANS

EN 50 ANS

B.-de-Luchon -232 -9,7%

B.-de-Luchon -1 971 -48%

Muret -204 -0,8%

Montréjeau -1 000 -27%

Montréjeau -163 -5,7%

St-Béat-Lez -525 -58%

49,2%

des communes de moins de 200 habitants ont une population
à la baisse de 2015 à 2021.

DENSITÉ EN 2021

HABITANTS AU KM²

LA + ÉLEVÉE

LA + BASSE

Toulouse 4 261

Bourg-d'Oueil 1,1

Aucamville 2 361

Caubous 1,1

Ramonville-St-A. 2 314

Melles 1,9

309

communes à faible densité (moins de 50 habitants au km²)
regroupent 5% de la population sur 48% du territoire.